



Auguste Rodin. Bronce, por Camile Claudel.

## NUESTRA PORTADA

# Auguste Rodin y la danza

■ RAMON BALIUS JULI

Nuestra portada la ocupa la imagen de la obra escultórica *Nijinski*, de la cual es autor **Auguste Rodin** (1840–1917), considerado, indiscutiblemente, como el más importante escultor de su tiempo. Durante toda su existencia, Rodin se enfrentó al reto de intentar dar vida a la materia inerte y captar el movimiento. Hacia 1910 dedicó una serie de esculturas al tema de la danza (*Movimientos de danza*), inspiradas en los nuevos estilos de expresión corporal, introducidos en el arte de la coreografía por *Isadora Duncan*, *Loïe Fuller* y los *Ballets Rusos*. A principios de 1912, el bailarín *Vaslav Nijinski* volvió a París para interpretar con los Ballets Rusos la obra de Debussy, *Prélude à l'Après-Midi d'un Faune*. El acontecimiento, que entusiasmó a Rodin, provocó una fuerte polémica. El periodista **Gaston Calmette**, director de *Le Figaro*, escribió: “Hemos visto un fauno indecente, con movimientos viles de bestialidad erótica y gestos de grave impudor”. Otro crítico, **Roger Marx**, publicó un artículo defendiendo a *Nijinski*, que Rodin firmó. Calmette contraatacó negando la autoridad del artista para juzgar el asunto, denunciando ante la opinión pública que Rodin pretendía ocupar el palacete Biron, antiguo convento y capilla del Sacré-Coeur, (hoy Museo Rodin), con “dibujos libidinosos y croquis cínicos”. Rodin, temiendo perder el contrato del palacete Biron, renegó de su firma.

Marx, que nunca se recuperó de haber sido traicionado, murió al año siguiente. A pesar de todo, el mismo año 1912 Auguste Rodin modeló un *Nijinski* en pleno movimiento, con unos músculos prominentes, especialmente de las piernas, que ciertamente es una de sus realizaciones más bellas y espectaculares (*fig. 1*). El mismo año, Rodin efectuó una peque-

ña cabeza de *Nijinski* en Bronce, en la cual captó los rasgos de tipo mongol del bailarín (*fig. 2*). Como anécdota, el pintor **Emile Blanche** explica que sorprendió en el estudio de Rodin a éste y a *Nijinski*, desnudo, los dos profundamente dormidos como consecuencia de la bebida y del calor después de una sesión de trabajo.

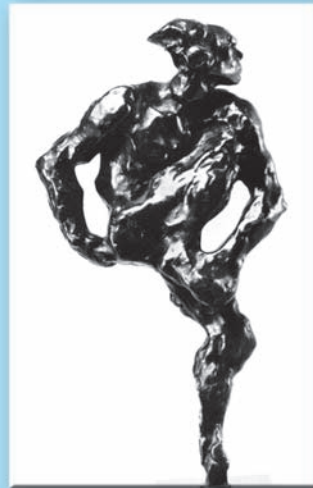


FIGURA 1.  
*Nijinski*, 1912.  
Yeso. 17,3 x 9,9 x 6,4 cm.  
Musée Rodin París. (Existe una reproducción en bronce de 1958.)

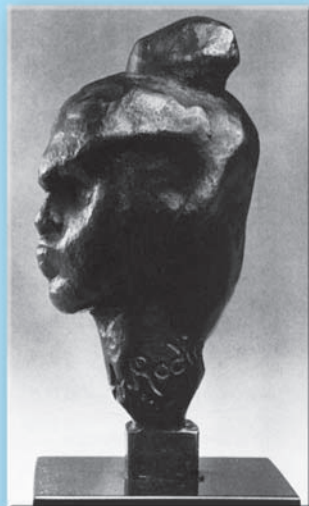


FIGURA 2.  
*Pequeña cabeza de Nijinski*, 1912.  
Bronce. 6 x 3,2 x 3,6 cm.  
Musée Rodin. París.